

Après le bac GT...

Des possibilités adaptées au profil de chacun

En fonction de la série de mon bac, je m'oriente vers les filières de l'enseignement supérieur qui me correspondent. Avec un bac général, je suis plutôt amené à me diriger vers une formation longue (licence universitaire, CPGE, diplôme d'école...), tandis qu'avec un bac technologique, je privilégie plutôt, dans un premier temps, une formation courte, notamment en DUT pour lequel je bénéficie de conditions particulières d'admission. Quel que soit mon choix, je prends en compte les perspectives professionnelles.

ATTENTION ! Je n'oublie pas que mes résultats de 1^{re} et de T^{le} sont pris en compte pour être admis dans de nombreuses formations post-bac. Je me constitue le meilleur dossier possible pour un maximum de choix de poursuite d'études !

Et pourquoi pas l'apprentissage ?

Un bon nombre de diplômes peuvent être préparés par la voie de l'apprentissage (BTS, DUT...) dans différents domaines (industrie, BTP, administration...). Si je choisis cette modalité, je signe un contrat de travail avec une entreprise et je deviens alors salarié. J'alterne les périodes d'enseignement théorique en CFA (centre de formation d'apprentis) avec les périodes de mise en pratique en entreprise.



Pour en savoir plus, je consulte le guide « Après le bac GT » disponible au CDI ou en téléchargement sur le site www.onisep.fr/strasbourg

Conception : Onisep - Impression : AMR SERVICES - Tirage : 16 600 exemplaires - ISBN : 978-2-37472-012-8 - Dépôt légal : Janvier 2018 Imprimé avec le concours gracieux du Crédit Mutuel

L'Onisep Strasbourg organise chaque année des tables rondes permettant aux lycéens de rencontrer des professionnels et étudiants titulaires du même bac et évoluant vers des secteurs professionnels variés. Ces moments privilégiés vous permettent de poser toutes vos questions, en petit comité. Ils apportent une vision plus concrète de certains métiers et parcours pour vous aider à faire vos choix d'études supérieures. Un mercredi par mois, de novembre à avril, de 18 h à 20 h au café de la BNU de Strasbourg. INSCRIPTION OBLIGATOIRE.

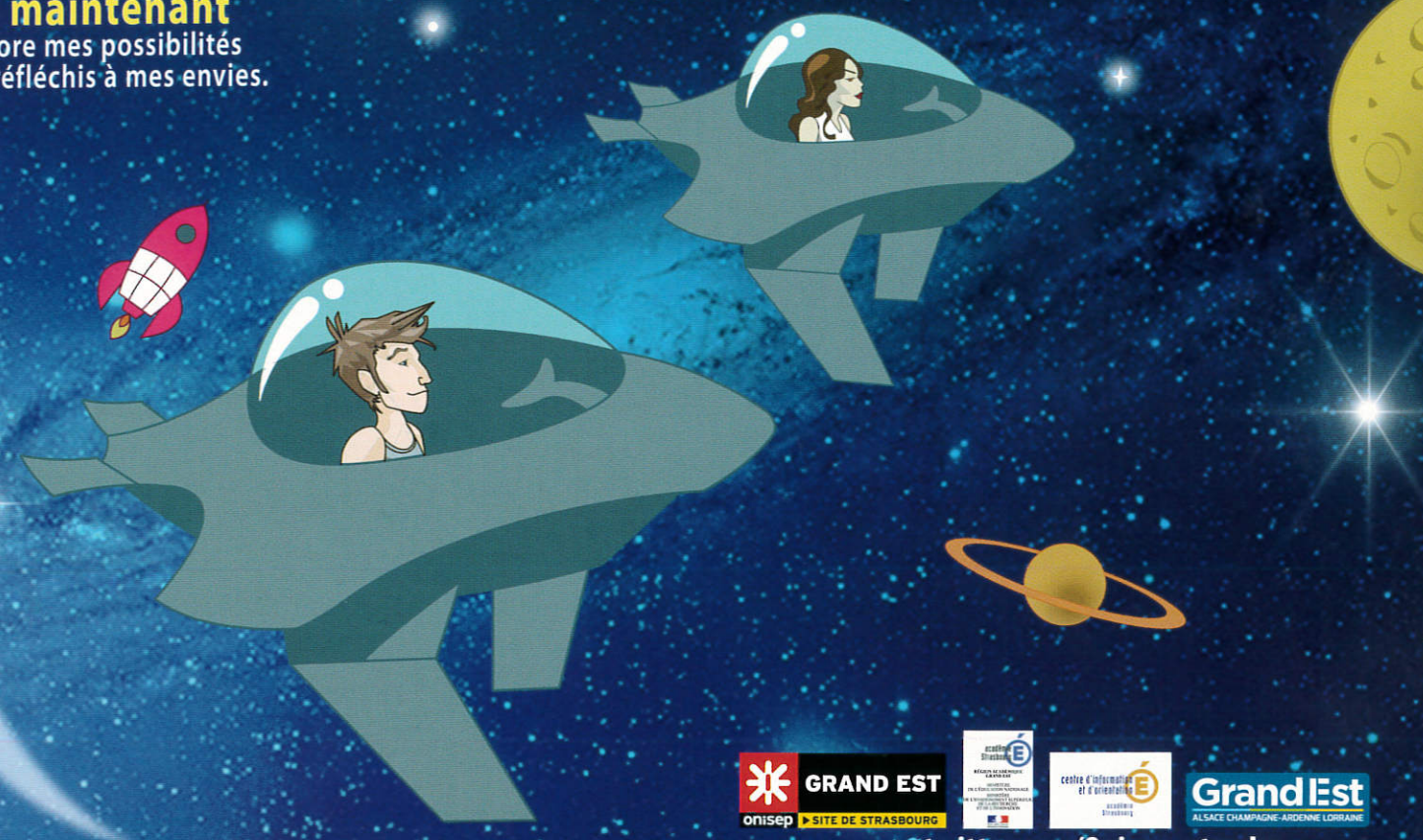
Rendez-vous 2017/2018 : après le bac ES le 8 novembre, après le bac STMG le 6 décembre, après le bac L le 10 janvier, après le bac STI2D le 7 février, après le bac S le 14 mars, après le bac STL le 4 avril.



Dans un an
Je dois décider de mon orientation post-bac !

Dès maintenant
j'explore mes possibilités et je réfléchis à mes envies.

En 1^{re} GT, je fais le point



Mon bilan à mi-parcours

- Je fais le point sur toutes les actions réalisées depuis la 2^{de} en cochant les cases correspondantes.
- Je complète mes actions tout au long de l'année pour me donner toutes les chances de réussir mon orientation.
- Une orientation réussie nécessite d'être passé/e par la plupart des zones

RENCONTRES

Avec des pros, des étudiant/e/s et des enseignant/e/s

Lors des portes ouvertes : des universités (le 17 février 2018), des IUT (le 12 mars 2018), des lycées et CFA (du 3 février au 7 avril 2018)...

Lors des grands salons régionaux :
- le salon formation emploi Alsace à Colmar : les 26 et 27 janvier 2018
- la journée des carrières à Mulhouse : le 20 janvier 2018
- les journées des universités et des formations post-bac à Strasbourg : les 1 et 2 février 2018

En entreprise : lors de visites, d'interviews ou de stages (se renseigner auprès des Chambres de commerce et d'industrie, Chambres de métiers et de l'artisanat ou Chambres d'agriculture)

DÉCOUVERTES

Se renseigner auprès des PP ou des psyEN-CO

J'envisage de demander un conseil personnalisé à l'université :
Orientation active

J'ai assisté à une journée de cours dans le supérieur : Journée d'immersion

RESSOURCES

J'ai appris à mieux me connaître
Mes intérêts, mes atouts, mes capacités, mes envies...
Ex : quizz (onisep.fr, GPO...), Folios (mon profil, mon CV, mes documents), onisep.fr (les métiers selon mes goûts...)

Je connais les principales filières d'études
Les caractéristiques de chaque filière (durée, autonomie, encadrement) et celle qui me correspond le mieux (Licence, CPGE, écoles spécialisées, DUT, BTS...).

Je me suis renseigné/e sur les secteurs professionnels
Ceux qui m'attirent le plus (la santé, le droit, le commerce, l'industrie...) et les informations à connaître (les métiers proposés, les débouchés...).

Je repère les diplômes et les établissements
Les diplômes et/ou concours qui existent dans les secteurs qui m'intéressent, en Alsace ou ailleurs, les établissements qui les proposent (public/privé, à temps plein/par alternance...)
Je consulte le programme et les cours proposés.

INSCRIPTION

J'ai découvert les modalités d'accès aux formations qui m'intéressent

Je connais les caractéristiques de la plateforme PARCOURSUP

J'identifie la période à laquelle j'aurai à m'inscrire

AIDES si besoin

Se renseigner auprès des PP ou des psyEN-CO

J'ai fait le point avec mon tuteur

J'ai fait un stage de mise à niveau

J'ai effectué un stage passerelle pour changer de voie

ENTOURAGE

J'ai fait le point avec mon/ma professeur/e principal/e
Nous évaluons mes points forts, les progrès restant à faire et je me fixe des objectifs adaptés.

J'ai rencontré le/la psychologue de l'Éducation nationale-conseil en orientation (psyEN-CO), au lycée ou au CIO
Il/elle m'accompagne dans ma réflexion et dans mes choix d'orientation.

Je discute régulièrement de mon orientation avec ma famille
Il est important qu'elle me soutienne dans la réalisation de mon projet.

J'ai partagé mes réflexions avec mes amis, ils peuvent m'aider à me connaître
Quels sont mes points forts, mes domaines de prédilection ?

ATOUTS PERSONNELS

Je pratique une activité extra-scolaire
Sportive, artistique, associative...

Je suis prêt/e à faire un stage ou une formation à l'étranger, je me suis connecté/e sur :
mavoieproeurope.onisep.fr et/ou www.euroguidance-france.org

J'envisage de passer le BAF
Se renseigner auprès de la DRJSCS Grand Est

Je suis titulaire du diplôme de secouriste (ou je prévois de le passer)

Autre :